



Version 3 cabines 2 salles d'eau :



Version 3 cabines 3 salles d'eau - Cabine skipper :



CARACTÉRISTIQUES GÉNÉRALES

• Longueur hors tout	17,12 m	56'2"
• Longueur coque	15,98 m	52'5"
• Longueur flottaison	15,40 m	50'6"
• Largeur coque	5,00 m	16'5"
• Tirant d'eau standard (Quille en T)	2,50 m	8'2"
• Poids du lest standard (Fonte)	4 500 kg	9,918 lbs
• Tirant d'eau Performance (Quille en T)	3,02 m	9'11"
• Poids du lest Performance (Fonte/ Plomb)	4 510 kg	9,940 lbs
• Tirant d'air (hors antennes)	25,88 m	85'
• Tirant d'air Performance (hors antennes)	26,88 m	88'
• Déplacement léger	15 599 kg	34,380 lbs
• Capacité carburant (standard)	400 L	106 US Gal
• Capacité eau douce (standard)	720 L	190 US Gal
• Puissance moteur :		
- Sail drive (standard)	80 CV	80 HP
- Ligne d'arbre (Option)	110 CV	110 HP

ARCHITECTES / DESIGNERS

- Architecte Naval : BISCONTINI YACHT DESIGN
- Architecture extérieure & intérieure : LORENZO ARGENTO

ATTESTATION CE

- Catégorie A - 10 personnes
- Catégorie B - 12 personnes
- Catégorie C - 14 personnes

SURFACE ET PLAN DE VOILURE

MÂT CLASSIQUE ALUMINIUM

• Grand-voile	87,00 m ²	936 sq/ft
• Génois sur enrouleur (105 %)	78,90 m ²	849 sq/ft
• Code 0	179,00 m ²	1,926 sq/ft
• Spi asymétrique	254,00 m ²	2,730 sq/ft
• I	21,95 m	72'
• J	6,40 m	21'
• P	22,00 m	72'2"
• E	6,80 m	22'4"

MÂT CLASSIQUE CARBONE (+ 1 m / 3'3")

• Grand-voile Performance	91,00 m ²	979 sq/ft
• Génois sur enrouleur (105 %)	82,00 m ²	882 sq/ft
• Code 0	185,00 m ²	1,990 sq/ft
• Spi asymétrique	265,00 m ²	2,850 sq/ft
• I	22,90 m	75'2"
• J	6,40 m	21'
• P	23,00 m	75'6"
• E	6,80 m	22'4"

seanapps

CONNECT YOUR BOAT FREE YOUR MIND



ÉQUIPEMENT STANDARD

CONSTRUCTION

- Conception faite selon les exigences des Directives Européennes et selon la certification CE
- Structure certifiée ISO 12215
- Coque infusion sandwich balsa
- Contre moule structurel en infusion monolithique (Tissus - résine) collé à la coque
- Pont en infusion en sandwich fibre de verre et balsa, revêtu d'antidérapant type "pointe de diamant"
- Quille en fonte fixée avec boulons et contreplaque inox collée
- Bi-Safrans suspendus avec mèche en inox
- Coque de couleur blanche - Décoration de coque Gris Alu
- 8 Hublots de coque

ÉQUIPEMENT DE PONT

GRÉEMENT

- Selon version :
 - **Mât classique alu laqué noir** retreint posé sur le pont, 3 Étages de barres de flèche poussantes, Gréement Dyform, Pataras Dyform patte d'oie avec vérin hydraulique manuel sur tribord (centrale hydraulique en option), Poulies Harken fixes au pied de mât, Rail de grand-voile Harken Switch (sans chariot)
 - **Mât classique Performance carbone** retreint posé sur le pont (+ 1 m / 3'3", Gain de poids : 100 kg / 220 lbs) 3 Étages de barres de flèche poussantes Gréement ROD Pataras textile patte d'oie avec vérin hydraulique manuel sur tribord Poulies Harken fixes au pied de mât Rail de grand-voile Harken Switch (sans chariot)
- Bôme Racing alu laqué noir avec éclairage LED (blanc chaud)
- Hale-bas de bôme Racing rigide alu laqué noir avec palan en Dyneema et anneaux de friction (hydraulique en option)
- Rail de génois sur le roof avec chariot et va et vient commandés depuis le cockpit
- Enrouleur de génois manuel sous pont
- 1 Point fixe de grand-voile en fond de cockpit avec 1 poulie stand-up
- German system (Écoute de grand-voile en va et vient au poste de barre)
- Manœuvres ramenées aux postes de barre (sauf balancine de bôme)
- Gréement courant complet Dyneema :
 - Drisse de grand-voile mouflée avec poulie,
 - Drisse de génois,
 - Balancine de bôme (en polyester) avec taquet au mât,
 - Bordure et écoute de grand-voile,
 - 2 Écoutes de génois,
 - 2 Ris automatiques
- 7 Bloqueurs de drisses à bâbord, 4 à tribord
- Poulage HARKEN Black Magic
- 2 Cadènes d'écoutes de spi / code 0
- Gréement courant masqué
- 2 Drisses à pavillon

WINCHES

- 1 Winch de manœuvre self tailing manuel tribord (H50.2 STP)
- 1 Winch de manœuvre self tailing électrique bâbord (H50.2 STPE)
- 2 Winches de génois manuel (H70.2 STP)
- 2 Manivelles de winch aluminium Speed Grip
- Rangement des manivelles dans emplacement dédié sur les sacs à bouts

VOILES

Bateau livré sans voile

AMARRAGE - MOUILLAGE

- Delphinière polyester avec mouillage intégré et sous barbe avec cadène de spi (pour utilisation Code 0 et spi asymétrique)
- Puits à chaîne autovideur, Piton d'étagure, Capot sur vérin
- Ferrure d'étrave inox simple davier
- Guindeau électrique vertical 12 V - 1 500 W - Télécommande dans baille à mouillage
- 6 Taquets d'amarrage aluminium anodisés noirs (Longueur : 0,40 m / 1'4")
- Protections de livet en inox

SOUTE À VOILES

Accès par panneau de pont T70, Largeur de passage : 0,65 x 0,65 m / 2'2" x 2'2"

- Échelle inox
- Équipets et bacs de rangement
- Éclairage LED
- 1 Prise 230 V

PROTECTIONS HUMAINES

- 1 Balcon avant ouvert inox laqué noir
- 2 Balcons arrière inox laqué noir avec chaumard intégré
- 1 Balcon central arrière inox laqué noir (Hauteur : 960 mm / 3'2")
- 2 Mains courantes en inox laqué noir sur le roof
- 1 Support bouée couronne sur balcon arrière
- Mât de pavillon en bois (1 m / 3'3") avec support intégré au pont
- Filières textiles doubles et chandeliers inox laqué noir (Hauteur : 620 mm / 2') - Ouvertures de coupée à bâbord et à tribord
- Échelle de secours sur balcon arrière

COCKPIT

- Fond de cockpit auto-videur
- Lattage teck
- 2 Coffres à voile sous assises de cockpit
- 2 Coffres de rangement à l'arrière du cockpit avec support inox pour les pare-battages (650 x 390 mm / 2'2" x 1'3")
- 1 Panneau d'accès au garage à annexe
- 1 Boîtier intégré aux passavants pour nable de remplissage gasoil et prise de quai
- 3 Nables de remplissage eau à l'avant du roof sur les passavants
- 1 Coffre à gaz sur pont avant à côté de baille à mouillage, emplacement pour 2 bouteilles
- Bancs de cockpit lattés teck
- Assises barreur latérale, lattées teck
- Cales-pieds barreur escamotables
- 2 Cales-pieds amovibles, à l'arrière des postes de barre
- 2 Consoles de barres à roues :
 - Barres à roues composite noire (diamètre 110 mm / 3'7") fixée sur piédestal alu laqué blanc
 - Appareils à gouverner sur poste de barre
 - Système de transmission à drosses inox
 - Main courante inox laqué noir
- 1 Barre franche de secours
- 1 Compas de route sur console bâbord
- Commande moteur et tableau de contrôle à tribord
- 1 Douche de cockpit avec mitigeur dans le garage à annexe
- 1 Porte de descente en PPMA escamotable dans le fond de cockpit - Panneau coulissant en PMMA
- Coffre à BIB devant la descente (Emplacement pour radeau 12 places : 0,96 m x 0,59 m x 0,40 m / 3'2" x 1'11" x 1'4")
- Éclairage de courtoisie (7 points lumineux LED, éclairage blanc chaud)

**PLAGE DE BAIN / TABLEAU ARRIÈRE**

- Tableau arrière basculant à ouverture intégrale transformable en plage de bain (2,61 m x 0,93 m / 8'7" x 3'1")
- 3 Marches escamotables d'accès au cockpit à tribord
- Ouverture par commande électrique sur console
- Lattage teck sur plage de bain
- 1 Échelle de bain inox amovible avec rangement dédié dans le cockpit

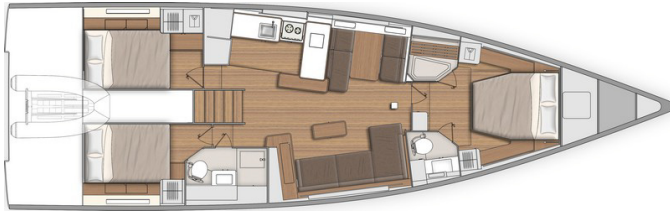
GARAGE À ANNEXE

Accessible depuis la plateforme et depuis le cockpit
Permet le rangement d'une annexe type Highfield UL240
(2,48 m x 1,69 m x 0,80 m / 8'2" x 5'7" x 2'7")

- 1 Plafonnier LED tactile

AMÉNAGEMENTS

- Menuiserie Alpi Teck et bois laqué blanc sur meubles bas et cloisons
- Planchers en Alpikord teck
- Selleries intérieures en tissu Lounge Falcon 162
- Matelas dans les cabines (mousse HR 35 kg/m³, épaisseur 120 mm / 5")
- Plafonds capitonnés beige (et Macadamia dans la partie centrale dans le carré)

Version standard : 3 cabines + 2 salles d'eau**DESCENTE**

- Hauteur sous barrot : 2,00 m / 6'7"
- Descente du carré avec 5 marches suspendues en Alpikord teck revêtues d'antidérapant, éclairage LED sous chaque marche
 - 2 Mains courantes inox gainées Valencia Meteor

CARRÉ

Hauteur sous barrot : 2,00 - 1,97 m / 6'7" / 6'6"

Carré tribord :

- Sofa en L type Lounge très confortable :
 - assises composées de mousse HR26 et HR30
 - accueil moelleux grâce à la finition de fibres creuses + ouate
- Table basse, plateau en bois avec fargue moulée, accès rangement-bouteilles face à l'assise
- Rangements sous banquettes
- 1 Tableau électrique à tribord intégré dans un meuble permettant d'accéder aux connexions électriques
- 2 Hublots de coque avec store intégré
- 2 Vitrages d'hiloire incluant un hublot ouvrant avec moustiquaire
- 2 Panneaux de pont ouvrants avec store/moustiquaires
- Éclairage LED indirect sous le sofa et la partie supérieure des hublots de coque
- 1 Liseuse flexible
- 1 Prise USB double port
- 1 Prise 230 V
- Audio :
 - Lecteur Fusion RA70N
 - 2 Haut-parleurs intérieurs
 - 2 Haut-parleurs extérieurs étanches

Carré bâbord :

- Table en bois avec allonge coulissante intégrée
- Banquettes en vis à vis avec extension (possibilité de dîner à 6 personnes)
- 2 Hublots de coque avec store intégré
- Rangements sous banquettes
- 1 Rangement profond contre cloison + 1 Vide-poche (sauf si option climatisation)
- Éclairage LED indirect sur la partie supérieure des hublots de coque
- 1 Prise 230 V près de la cloison avant
- Épontille avec housse beige

CUISINE - BÂBORD

Hauteur sous barrot : 2,01 m / 6'7"

- Cuisine en C
- Plan de travail en Corian Glacier White avec fargues moulées en teck
- 1 Évier inox 1 bac rectangulaire - 1 Robinet mitigeur avec eau chaude / froide sous pression
- 1 Réchaud gaz 3 feux - Four inox / grill monté sur cardans (19 L) - Barre de protection - Rangement sous le four avec porte abattante - Couvercle en verre trempé sur le réchaud
- 1 Rangement sur plan de travail à ouverture par le dessus (Emplacement pour option glacière inox 36 L)
- 1 Rangement 3 tiroirs sur le plan de travail (Emplacement pour option lave-vaisselle)
- Réfrigérateur 12 V 174 L avec congélateur intégré 16 L (-18 °C), 1 Porte à ouverture frontale
- Placards et équipets fermés aménagés
- 1 Poubelle (20 L)
- 1 Meuble bas : 1 Tiroir sur le côté, 2 portes 1 étagère
- 2 Hublots ouvrants avec moustiquaires

CABINE PROPRIÉTAIRE

Hauteur sous barrot : 2,01 - 1,96 m / 6'7" - 6'5"

- Lit double central (2,00 m x 1,60 m - 1,15 m / 6'9" x 5'3" - 3'9") avec tête de lit capitonnée en tissus Lounge Greige 160
- 1 Desserte d'accès au lit
- 1 Assise de chaque côté du lit en tissus Lounge Falcon 162
- 2 Rangements à chaussures sous le lit
- 2 Penderies, avec éclairage LED incorporé
- 1 Meuble central toute hauteur avec éclairage LED : 4 tiroirs en bas, 1 porte avec 4 étagères, miroir à l'intérieur de la porte
- 2 Tables de chevet
- 2 Lampes de chevet, flexibles et orientables
- 1 Panneau de pont flush T70 avec store/moustiquaire
- 2 Hublots de coque avec store rigide coulissant
- 1 Prise 230 V de chaque côté du lit
- 1 Prise USB double port de chaque côté du lit
- Éclairage indirect LED + Éclairage spot

2 SALLES D'EAU PRIVATIVES**À tribord :**

Hauteur sous barrot : 1,92 m / 6'4"

- 1 WC marin manuel
- 1 Réserve rigide eaux noires 80 L / 13 US Gal
- Plan de travail en Corian Glacier White
- 1 Vasque polyester intégrée - Mitigeur
- 1 Armoire de toilette - Miroir
- Accessoires de toilette
- 1 Panneau de pont flush ouvrant avec store/moustiquaire
- Éclairage indirect LED + Éclairage spot

À bâbord :

Hauteur sous barrot : 1,97 m / 6'6"

- Douche avec assise et fond de douche en bois
- 2 Bacs de rangement ouverts
- 1 Panneau de pont flush ouvrant avec store/moustiquaire
- Éclairage indirect LED



CABINE ARRIÈRE BÂBORD

Hauteur sous barrot : 1,92 m / 6'4"

- 1 Lit double (2,04 m x 1,40 m / 6'8" x 4'7")
- 1 Penderie, 1 Placard avec étagères, avec éclairage LED incorporé
- 2 Équipets avec ouverture sur le dessus le long de la coque
- 1 Desserte d'accès au lit
- 1 Tiroir sous le lit
- 1 Grand rangement sous le lit, ouverture sur le dessus (emplacement pour l'option climatisation)
- 1 Liseuse flexible et orientable à la tête de lit
- 1 Liseuse flexible et orientable sur la penderie
- 1 Prise USB double port
- 1 Prise 230 V
- 1 Hublot de coque avec store rigide coulissant
- 1 Vitrage ouvrant sous assise de cockpit avec store plissé
- 2 Vitrages ouvrants sur hiloire avec store plissé (1 avec la version 3 salles d'eau)

CABINE ARRIÈRE TRIBORD

Hauteur sous barrot : 1,92 m / 6'4"

- 1 Lit double (2,04 m x 1,40 m / 6'8" x 4'7")
- 1 Penderie, 2 équipets avec ouverture sur le dessus le long de la coque
- 1 Desserte d'accès au lit
- 1 Tiroir sous le lit
- 1 Grand rangement sous le lit, ouverture sur le dessus (emplacement pour l'option climatisation)
- 1 Liseuse flexible et orientable à la tête de lit
- 1 Liseuse flexible et orientable sur la penderie
- 1 Prise USB
- 1 Prise 230 V
- 1 Hublot de coque avec store rigide coulissant
- 2 Vitrages ouvrants sous assise de cockpit avec store plissé
- 1 Vitrage ouvrant sur hiloire avec store plissé

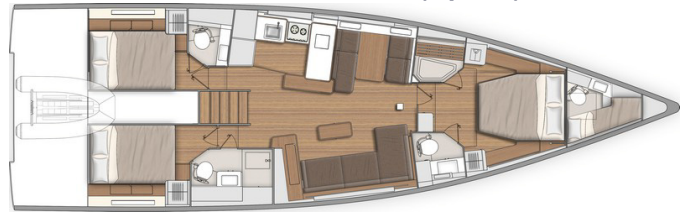
SALLE D'EAU ARRIÈRE TRIBORD

Hauteur sous barrot : 1,95 m / 6'5"

Accès par le carré et la cabine arrière tribord

- Douche séparée - 1 Mitigeur - Fond de douche polyester blanc
- Plan de travail en Corian Glacier White avec bac de rangement auto-videur
- 1 WC marin manuel
- 1 Réserve rigide eaux noires 80 L / 21 US Gal
- 1 Vasque - 1 Mitigeur
- 1 Armoire de toilette + Rangement sous vasque
- 2 Miroirs
- Accessoires de toilette
- 1 Hublot ouvrant sur hiloire dans vitrage latéral, film opaque, moustiquaire

Version 3 cabines 3 salles d'eau (Option)



Cette salle d'eau prend place entre la cuisine et la cabine arrière bâbord : penderie simple et un hublot ouvrant dans la cabine arrière

SALLE D'EAU ARRIÈRE BÂBORD

Hauteur sous barrot : 2,03 m / 6'8"

Accès par la cabine arrière tribord

- Plan de travail en polyester avec vasque intégrée - 1 Mitigeur - 1 Douchette - Fond de douche polyester blanc
- 1 WC marin manuel
- 1 Réserve rigide eaux noires 50 L / 13 US Gal
- 1 Armoire de toilette 2 portes
- 1 Miroir au-dessus du lavabo
- Accessoires de toilette
- 1 Hublot ouvrant sur hiloire dans vitrage latéral, film opaque, moustiquaire
- 1 Vitrage fixe sur hiloire, film opaque

**MOTORISATION**

- Moteur Yanmar Diesel :
 - 80 CV/80 HP, Sail Drive, Common Rail (standard)
 - 110 CV/110 HP, Ligne d'arbre, Common Rail (Option)
- Commande moteur au poste de barre tribord - Tableau de contrôle
- Compartiment moteur :
 - Mousse d'insonorisation
 - Ventilation : 2 prises d'air et 1 sortie d'air forcée
 - Éclairage LED automatique
- Données moteur visible sur écran B&G
- 1 Alternateur (12 V / 125 Ah)
- 2 Réservoirs G.O. roto-moulé 2 x 200 L / 2 x 53 US Gal (sous couchette arrière bâbord et tribord) - Jauge électronique - Alarme niveau bas - 1 Nable de remplissage
- Filtres : Eau de mer - Gasoil - Décanteur
- Hélice tripale repliable
- 1 Accès moteur par la descente (ouverture avec 2 vérins à gaz)
- 2 Accès moteur par les cabines arrière

PLOMBERIE

- 1 Réservoir eau douce roto-moulé 380 L / 100 US Gal, sous couchage cabine avant - 1 Nable de remplissage
- 2 Réservoirs eau douce roto-moulés 2 x 150 L / 2 x 40 US Gal, sous plancher carré bâbord et tribord - 1 Nable de remplissage
- Groupe d'eau électrique sous pression - Vase d'expansion - Filtre de protection du circuit
- Chauffe-eau électrique 40 L / 11 US Gal (utilisation moteur)
- 1 Réserve rigide eaux noires pour chaque WC
- Pompes électriques vidange de douche
- 1 Pompe de cale électrique
- 1 Pompe de cale manuelle
- Vannes de transfert facilement accessible depuis la descente

GAZ

- 1 Boîte pour 2 bouteilles de gaz dans la baille à mouillage (Diamètre : 0,28 m / 11" x Hauteur : 0,45 m / 1'6")
- Détendeur et robinet de sécurité
- Détecteur de fuite de gaz

BATEAU CONNECTÉ

Technologie connectée "SEANAPPS" :

- Permet de suivre l'état du bateau et de recevoir des alertes ainsi que préconisations de maintenance via l'application mobile associée.
- Le type d'informations collectées (Position GPS, batteries, infos moteurs, données de navigation, etc...) varie selon configuration du bateau.

seanapps

CONNECT YOUR BOAT FREE YOUR MIND

ÉLECTRICITÉ

- Tableau électrique 12 V (Disjoncteur, Voltmètre, Jauge à eau, Jauge à carburant, Alarme batteries, Alarme carburant, Alarme eau) + Prise USB double port + Écran Navicolor 3.5"
- Interrupteurs sans fil radio commandés (sans pile) pour l'éclairage (sauf salles d'eau)
- Tablette tactile 10" au tableau électrique, dédiée au Ship Control, elle permet de gérer toutes les fonctionnalités depuis le carré
- **Technologie Ship Control** commande de nombreuses fonctions depuis les écrans de navigation (ou depuis une tablette ou un smartphone grâce à une application dédiée) :
 - Feux de navigation de mouillage et de hune
 - Éclairage de bôme, barres de flèches (option), projecteurs sous-marin (option)
 - Éclairage de courtoisie dans le cockpit
 - Éclairage direct
 - Projecteur de pont
 - Convertisseur (Option)
 - Réfrigérateur
 - Groupe d'eau
 - Pompes de cale
 - Climatisation (Option)
 - Générateur (Option)
 - Audio
 - Contrôle des réservoirs (gasoil, eau douce, eaux noires)
 - Contrôle des batteries
- Circuit 12 V
- 3 Batteries servitudes AGM (140 Ah)
- 1 Batterie moteur AGM (100 Ah)
- Coupe-batterie facilement accessible depuis la descente
- 1 Chargeur de batterie (60 Ah)
- 1 Répartiteur de charge
- 11 Prises 115 V :
 - 2 dans la cabine avant
 - 1 dans la salle d'eau avant tribord
 - 1 dans les cabines arrière
 - 1 dans le carré (Tribord)
 - 1 à la table à cartes
 - 2 dans la cuisine
 - 1 dans le compartiment moteur
 - 1 dans la soute à voiles
- 6 Prises USB double port :
 - 2 dans la cabine avant
 - 1 dans les cabines arrière
 - 1 au tableau électrique
 - 1 à la table à cartes
- 1 Prise de quai 230 V
- Éclairage LED :
 - Plafonniers, avec variateur
 - Liseuses
 - Éclairage indirect, avec variateur
- Feux de navigation LED :
 - 1 Feu de route
 - 1 Feu moteur / Feu de hune en avant du mât
 - 1 Feu de mouillage en tête de mât
- Projecteur de pont (Halogène)
- Gaines pour passage de câbles d'options

DIVERS

- Détecteur de fumée



FINITIONS & PACKS

FINITIONS

	CONFORT	LUXE
<ul style="list-style-type: none"> • Pack Coastal B&G • 1 Winch électrique de manoeuvre tribord Harken Performa H50.2 STPEH (en remplacement du standard) • Commande de guindeau au cockpit avec compteur de chaîne • Télécommande jupe basculante • Propulseur d'étrave rétractable + 4 Batteries dédiées (50 Ampères - 12 V) + 1 Chargeur de batterie (30 Ampères - 24 V) • WC électrique TECMA eau douce/eau de mer dans la salle d'eau propriétaire • Capteur IBS • 2 Batteries servitude 140 Ampères supplémentaires • Chargeur de batteries 40 Ampères supplémentaires • Commande moteur électrique sur console tribord • Moustiquaires pour les hublots ouvrants 	<ul style="list-style-type: none"> ▪ ▪ ▪ ▪ ▪ ▪ ▪ ▪ ▪ ▪ 	<ul style="list-style-type: none"> ▪ ▪ ▪ ▪ ▪ ▪ ▪ ▪ ▪ ▪
<ul style="list-style-type: none"> • Pack Offshore B&G • 2 Tables de cockpit en teck avec allonges (2 sur les cotés, 1 dans la partie centrale) sur pied inox et housses Charcoal Grey • Sellerie extérieure de cockpit, assises et dossiers Sunbrella Terry Beige (tissu éponge), Mousse filtrante 80 mm / 3" épaisseur (Densité : 60F + 20S) • Matelas à ressorts dans la cabine propriétaire (épaisseur : 180 mm / 7") • WC électrique Quiet Flush eau douce/eau de mer dans la salle d'eau arrière tribord 		<ul style="list-style-type: none"> ▪ ▪ ▪ ▪ ▪

PACKS ÉLECTRONIQUES : B&G

	COASTAL (Inclus dans la finition Confort)	OFFSHORE (Inclus dans la finition Luxe)
<ul style="list-style-type: none"> • Postes de barre bâbord et tribord : <ul style="list-style-type: none"> - 1 Écran tactile multifonctions 12" Zeus^{3S} wide wireless (GPS, Traceur, Lecteur de cartes - Cartographie Navionics Silver incluse) • Centrale H5000 : <ul style="list-style-type: none"> - Wind Sensor aérien (perche 1 m / 3'3") :Girouette, Anémomètre - Sonde (Loch, Speedo, Température) • Interface PC • VHF fixe V100 à la table à cartes • Girouette Windex • Housses de protection barres à roue & consoles (Charcoal Grey) 	<ul style="list-style-type: none"> ▪ ▪ ▪ ▪ ▪ 	<ul style="list-style-type: none"> ▪ ▪ ▪ ▪ ▪
<ul style="list-style-type: none"> • Pilote B&G H5000 avec clavier sur console bâbord • Commande pilote sans fil WR10 		<ul style="list-style-type: none"> ▪ ▪

**PACKS GRÉEMENT****PACK WINCH GRAND-VOILE (Compatible avec les 2 mâts)**

- Winch électrique self-tailing HARKEN Performa (H50.2 STPEH) sur tourelle polyester au centre du cockpit
- German System standard remplacé par 1 écoute Dyneema de grand-voile

PACK DOWNWIND (Compatible avec les 2 mâts)

- 2 Bloqueurs de drisse supplémentaires à tribord
- 2 Poulies HARKEN Black Magic pour écoute de spi/code 0
- 1 Poulie HARKEN Black Magic pour amure de spi avec retour sur taquet dédié au cockpit
- 1 Drisse Dyneema mouflée avec poulie pour spi ou code 0
- 1 Drisse Dyneema pour spi
- 1 Amure de spi avec retour sur taquet dédié au cockpit
- Barber hauler (Cadène sur pavois)

PACK GRÉEMENT TRINQUETTE (Compatible avec les 2 mâts - Nécessite option centrale hydraulique)

- 1 Bloqueur de drisse à tribord
- 1 Cadène Wichard double sur pont avant pour étai de trinquette largable
- 1 Drisse Dyneema mouflée avec poulie pour trinquette

PACK GRÉEMENT AUTO-VIREUR (Compatible avec tous les mâts et tous les packs gréement)

- Gréement foc auto-vireur (Écoute seule)
- 1 Rail d'écoute de foc auto-vireur avec chariot
- 1 Bloqueur d'écoute de foc à tribord

PACK VOILES MÂT CARBONE

- Grand-voile full-batten (91 m² / 979 sq/ft) et Génois (82 m² / 882 sq/ft) North Sails NPL tour, laminé, couleur gris foncé
- Lazy Bag Charcoal Grey + lazy jack

PACK VOILES MÂT ALU

- Grand-voile full-batten (87 m² / 936 sq/ft) et Génois (82 m² / 882 sq/ft) North Sails NPL tour, laminé, couleur gris foncé
- Lazy Bag Charcoal Grey + lazy jack

PACK MOUILLAGE

- Ancre Delta (acier galvanisé) 32 kg / 71 lbs
- Chaîne (Diamètre : 12 mm / 1/2" - Longueur : 40 m / 131')
- Bout (Diamètre : 22 mm / 7/8" - Longueur : 50 m / 164')
- 6 Pare-battages :
 - 4 XL (Diamètre : 300 mm / 12" - Longueur : 880 mm / 2'11")
 - 2 L (Diamètre : 250 mm / 10" - Longueur : 700 mm / 2'4")
- 4 Amarres (Diamètre : 18 mm / 11/16" - Longueur : 15 m / 49'3")

PACK MOUILLAGE (gonflable)

- Ancre Delta (acier galvanisé) 32 kg / 71 lbs
- Chaîne (Diamètre : 12 mm / 1/2" - Longueur : 40 m / 131')
- Bout (Diamètre : 22 mm / 7/8" - Longueur : 50 m / 164')
- 6 Pare-battages (Diamètre : 360 mm / 12" - Longueur : 1 200 mm / 3'11")
- 4 Amarres (Diamètre : 18 mm / 11/16" - Longueur : 15 m / 49'3")

OPTIONS**ÉLECTRONIQUE DE NAVIGATION : B&G**

- Table à cartes : Écran tactile multifonctions 12" Zeus^{3S} wide wireless
- AIS 500
- Sonde Forward Scan (Vision sous-marine avant)

GRÉEMENT - VOILES

- Bôme enrouleur FurlerBoom V-shaped, laquée noire, carter en verre-epoxy /mandrin carbone. Éclairage LED intégré pour la zone de cockpit. Pour mâts alu ou mâts carbone. (Nécessite option centrale hydraulique)
- Centrale hydraulique (pour mâts carbone) : Pataras textile hydraulique sur vérin + Hale-bas hydraulique sur centrale (2 Fonctions / 2 vitesses)
- Centrale hydraulique (pour mâts alu) : Gréement ROD et pataras textile hydraulique sur vérin + Hale-bas hydraulique sur centrale (2 Fonctions / 2 vitesses)
- Enrouleur électrique de génois sous le pont
- Bôme canoë alu laquée noire avec vérin hydraulique, Sparcraft (Nécessite option centrale hydraulique), Éclairage LED intégré pour la zone de cockpit
- Code 0 avec emmagasineur North Sails NPL tour, laminé, gris foncé (pour mâts alu)
- Code 0 avec emmagasineur North Sails NPL tour, laminé, gris foncé (pour mâts carbone)

WINCHES

- 2 Winches électriques d'écoutes de génois Harken Performa (H70.2 STPEH)

**COQUE - PONT - COCKPIT**

- Gel-coat gris perle (Coque & Delphinère)
- Peinture de coque métallisée (Coque - Tableau arrière - Plat-bord - Delphinère) *Nécessite l'option passavants lattés teck*
- Passavants lattés teck
- Roof latté teck
- Cabestan rétractable (Étrave)
- Sellerie de cockpit Dolce 51 (Nécessite la finition Luxe, en remplacement de la sellerie Terry beige)
- Pieds électriques + matelas pour les 2 tables de cockpit (pour fonction lit bain de soleil) - Au choix : Terry Beige ou Dolce 51, Nécessite la finition Luxe
- Capote avec éclairage LED, vitrages Strataglass, Charcoal Grey
- Bimini Charcoal Grey (Nécessite l'option capote)
- Bimini pour les postes de barre, Charcoal Grey
- Toile d'ombrage pour le cockpit, Charcoal Grey (compatible avec toutes les bômes)
- Toile d'ombrage sur la plage avant, Charcoal Grey
- Éclairage des barres de flèches LED
- Propulseur de poupe rétractable
- Barres à roue carbone ou composite blanc
- Taquets alu rétractables anodisés noirs NOMEN (en remplacement du standard)
- Échelle de coupée
- Support moteur hors-bord
- Passerelle repliable polyester (2,60 m / 8'6")
- Gonfleur / dégonfleur électrique pour annexe et pare-battages (portable, sur batterie)
- Prise d'eau douce de quai
- Pompes de lavage de pont eau de mer / eau douce
- 3 Projecteurs sous-marins (1 à l'avant, 2 à l'arrière)
- Mât de pavillon carbone 1,20 m / 3'11" (en remplacement du standard)
- Système de mise à l'eau de l'annexe (Treuil manuel, 1 rouleau)
- Upgrade ancre inox 32 kg / 71 lbs pour pack mouillage
- Filières inox et chandelier non peints

ÉQUIPEMENT INTÉRIEUR**VERSIONS D'AMÉNAGEMENT**

- Version 3 cabines 2 salles d'eau
- Version 3 cabines 3 salles d'eau
- Cabine skipper en remplacement de la soute à voile du pont avant : Accès par panneau de pont T70, Échelle inox, 1 Couchage, WC, Lavabo, Douche, 1 Prise USB double port

AMBIANCE

- Boiseries intérieures : Alpi Chêne 3 gloss + Planchers en Alpinkord Chêne
- Selleries intérieures selon nuancier : Tissus, Cuir, Nubuck, Ultraeather

MULTIMÉDIAS

- Pré-montage TV sur ascenseur, dans le carré
- Pré-montage TV, dans la cabine avant (sur cloison)
- Hifi APOLLO + Enceintes Bose 2.1, dans le carré (en remplacement du standard)

ÉLECTROMÉNAGER

- Lave-vaisselle 6 couverts
- Four combiné grill et micro-ondes 22L encastré
- Cave à vin 23 bouteilles
- Lave-linge séchant 3 kg
- Glacière 36 L avec accès depuis le plan de travail de la cuisine, cuve inox (température modulable de +10 °C à -12 °C)
- 2 Tiroirs réfrigérateur inox (2 x 95 L) en remplacement du standard

ÉQUIPEMENTS CONFORT DE BORD

- Matelas à ressorts dans les cabines arrière (épaisseur : 160 mm / 6")
- Générateur (7,5 kVA, 230 V, 50 Hz)
- Dessalinisateur (60 L/h / 16 US Gal/h)
- Climatisation 44 000 BTU (+ Rallonge prise de quai 15 m / 49'3") - 32 A
- Chauffage fuel air pulsé
- Coffre-fort, dans la cabine avant
- Convertisseur 12 V / 230 V - 2 000 VA
- Coupe-batterie électrique (couplé au Ship Control, commande la mise sous tension ou l'arrêt des batteries à distance)
- 4 Batteries Lithium en remplacement des batteries AGM - Gain de poids : 170 kg / 375 lbs environ (Nécessite la finition Confort)
Les batteries lithium permettent exactement la même utilisation que les batteries AGM plus nombreuses qu'elles remplacent. Cette technologie permet en effet d'utiliser 100% de la capacité de la batterie contre 75% pour les batteries AGM. La batterie moteur reste en AGM.
- Pompe électrique eau de mer, dans la cuisine
- Toiles anti-roulis (Cabines arrière & Sofa du carré)